



## Manual paso a paso: de Huawei G8 Placa base

Para este manual necesitarás las siguientes herramientas y componentes que puedes adquirir en nuestra tienda on-line [Impextrom.com](http://Impextrom.com)  
Haz click encima de una herramienta para ir a la página web.



Set de 10 condones  
dedo antiestática ESD

2,82 €



Espátula profesional  
de desmontaje para  
móviles y  
Smartphones

2,81 €



Herramienta de  
extracción de tarjeta  
SIM, 1 unidad

1,67 €



Estuche  
destornillador con 8  
puntas Peng Fa  
7339A

6,96 €



Herramienta Plástica  
Profesional de  
Apertura para Móviles

0,91 €



Herramienta metálica  
profesional de  
apertura con doble  
cabeza

4,76 €



Pinza antiestática de  
precisión ESD-12 con  
punta fina

2,30 €

## Paso 1 - Huawei G8

**Dimensiones:** 76.5 x 152 x 7.5 mm

**Peso:** 167 g

**SoC:** Qualcomm Snapdragon 616 MSM8939v2

**Procesador:** 4x 1.5 GHz ARM Cortex-A53, 4x 1.2 GHz ARM Cortex-A53,

**Número de núcleos:** 8 Procesador gráfico: Qualcomm Adreno 405

**Memoria RAM:** 3 GB, 800 MHz

**Memoria interna:** 32 GB

**Tarjetas de memoria:** microSD, microSDHC, microSDXC Pantalla: 5.5 in, IPS, 1080 x 1920 píxeles, 24 bit

**Batería:** 3000 mAh, Li-Polymer (de polímero de iones de litio)

**Sistema operativo:** Android 5.1.1 Lollipop

**Cámara:** 4160 x 3120 píxeles, 1920 x 1080 píxeles, 30 fps

**Tarjeta SIM:** Nano-SIM / microSD, Nano-SIM

**Wi-Fi:** a, b, g, n, ac, Wi-Fi Hotspot

**USB:** 2.0, Micro USB

**Bluetooth:** 4.0

**Localización/Navegación:** GPS, A-GPS, GLONASS

Antes de empezar, asegúrese que el móvil está apagado.



## Paso 2 - Tarjetas SIM y SD

Retire la bandeja con las tarjetas SIM y SD.





### Paso 3 - Carcasa trasera

Despegue los embellecedores que cubren los tornillos de la carcasa.





#### Paso 4 - Tornillos

Retire los tornillos Phillips que aseguran la carcasa.





## Paso 5

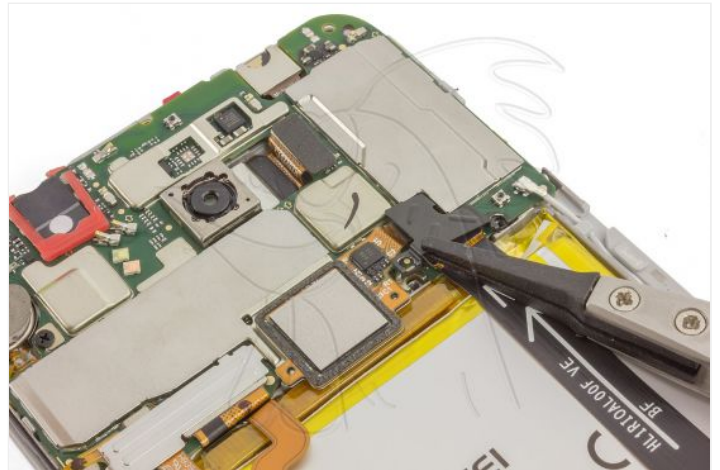
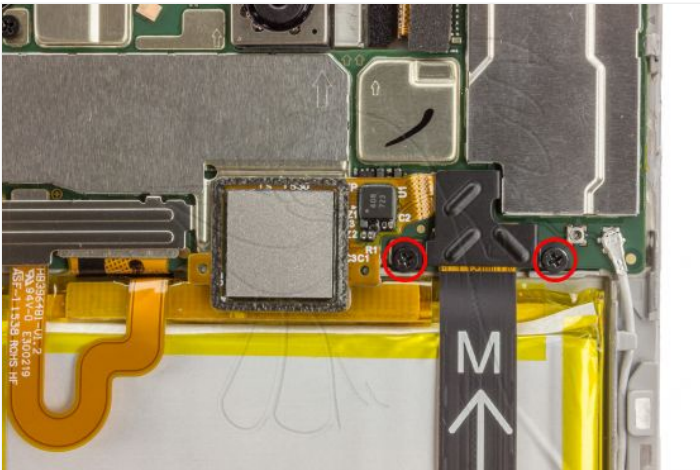
Separe la carcasa trasera haciendo palanca con una herramienta de apertura.





## Paso 6 - Lector de huellas dactilares

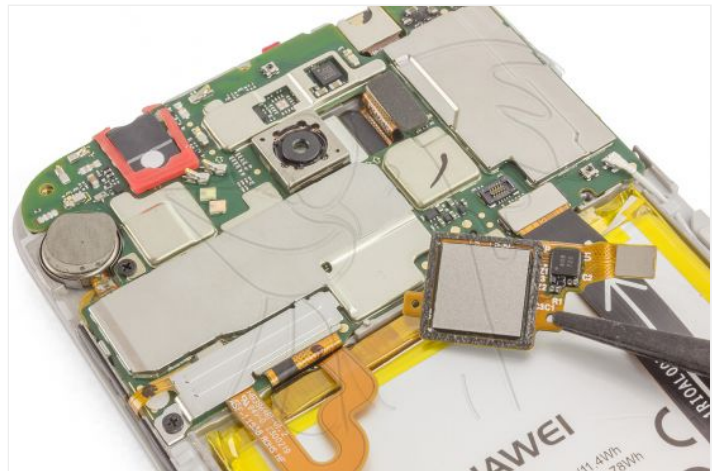
Retire el blindaje que cubre los conectores en la placa base, sujeto por 2 tornillos Phillips.





## Paso 7

Desconecte el flex en la placa base y tire suavemente para despegarlo.



## Paso 8

Retire el segundo blindaje, sujeto por 1 tornillo Phillips.

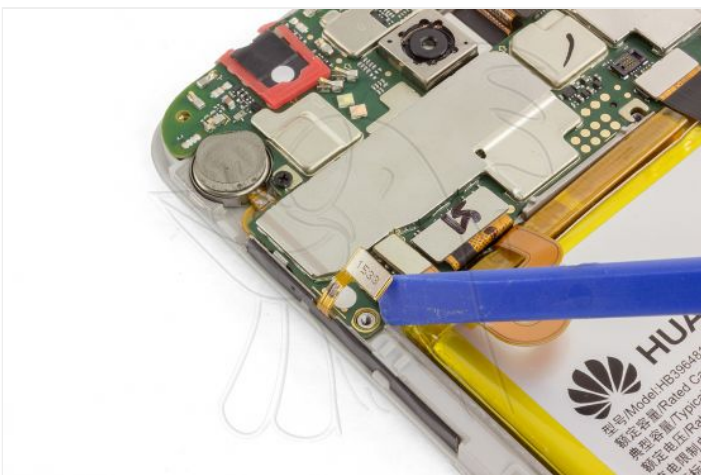
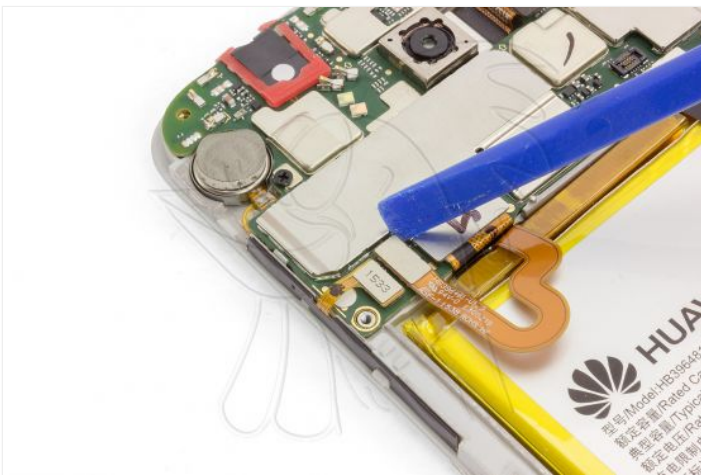




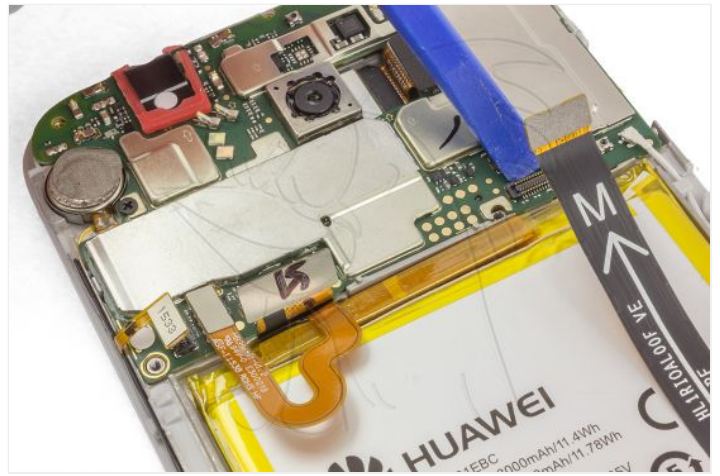
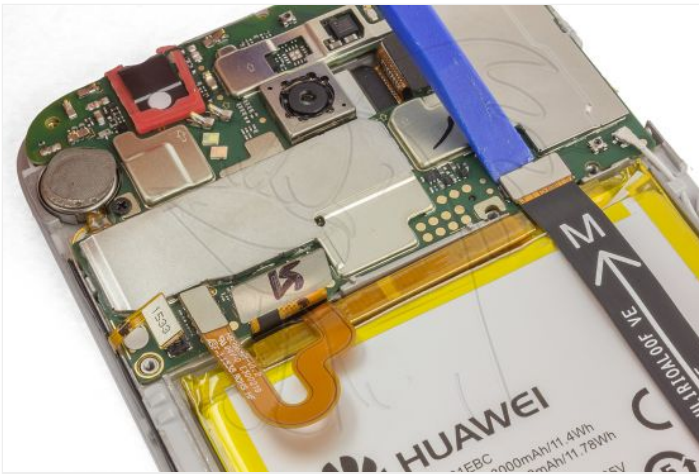


## Paso 9 - Conexiones placa base

Desconecte los flex de la parte inferior de la placa base.



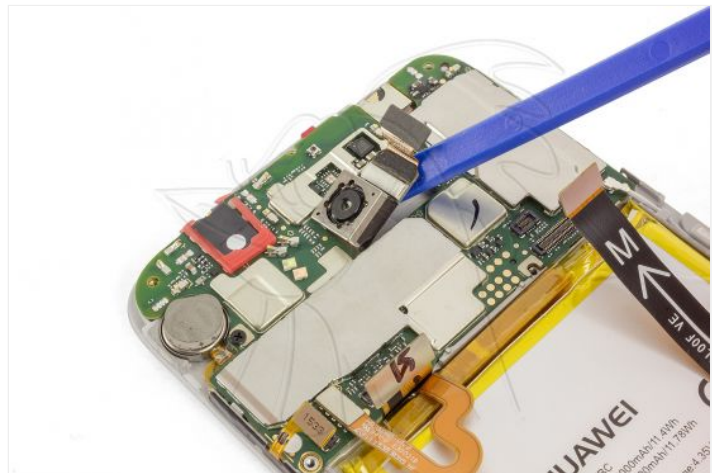




## Paso 10

Retire la cámara trasera.

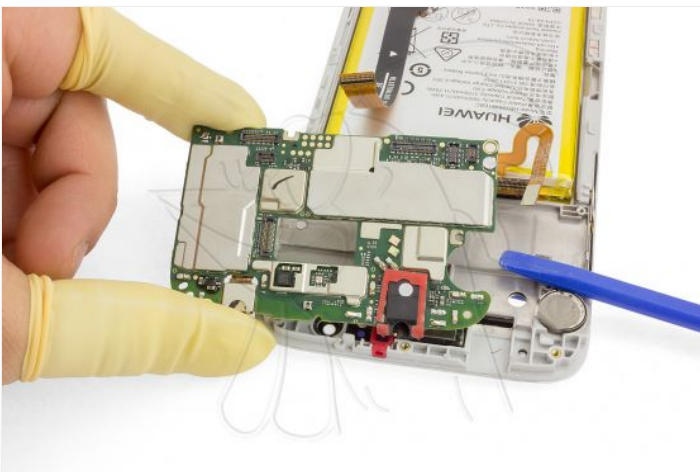
Desconecte el extremo superior del cable coaxial.





## Paso 11 - Placa base

Separe la placa base, sujeta por 1 tornillo Phillips.





## Paso 12 - Placa base

Por último, desconecte la cámara delantera de la placa base.

