



## Manual paso a paso: de Huawei G8 Lector de huellas dactilares

Para este manual necesitarás las siguientes herramientas y componentes que puedes adquirir en nuestra tienda on-line [Impextrom.com](http://Impextrom.com)  
Haz click encima de una herramienta para ir a la página web.



Herramienta de extracción de tarjeta SIM, 1 unidad

1,67 €



Estuche destornillador con 8 puntas Peng Fa 7339A

6,96 €



Herramienta Plástica Profesional de Apertura para Móviles

2,30 €



Herramienta metálica profesional de apertura con doble cabeza

4,76 €



Pinza antiestática de precisión ESD-12 con punta fina

2,30 €



Lector de huellas dactilares plateado Huawei g8

2,48 €

### Paso 1 - Huawei G8

**Dimensiones:** 76.5 x 152 x 7.5 mm

**Peso:** 167 g

**SoC:** Qualcomm Snapdragon 616 MSM8939v2

**Procesador:** 4x 1.5 GHz ARM Cortex-A53, 4x 1.2 GHz ARM Cortex-A53,

**Número de núcleos:** 8 Procesador gráfico: Qualcomm Adreno 405

**Memoria RAM:** 3 GB, 800 MHz

**Memoria interna:** 32 GB

**Tarjetas de memoria:** microSD, microSDHC, microSDXC Pantalla: 5.5 in, IPS, 1080 x 1920 píxeles, 24 bit

**Batería:** 3000 mAh, Li-Polymer (de polímero de iones de litio)

**Sistema operativo:** Android 5.1.1 Lollipop

**Cámara:** 4160 x 3120 píxeles, 1920 x 1080 píxeles, 30 fps

**Tarjeta SIM:** Nano-SIM / microSD, Nano-SIM

**Wi-Fi:** a, b, g, n, ac, Wi-Fi Hotspot

**USB:** 2.0, Micro USB

**Bluetooth:** 4.0

**Localización/Navegación:** GPS, A-GPS, GLONASS

Antes de empezar, asegúrese que el móvil está apagado.



## Paso 2 - Tarjetas SIM y SD

Retire la bandeja con las tarjetas SIM y SD.



## Paso 3 - Carcasa trasera

Despegue los embellecedores que cubren los tornillos de la carcasa.





## Paso 4 - Tornillos

Retire los tornillos Phillips que aseguran la carcasa.



## Paso 5

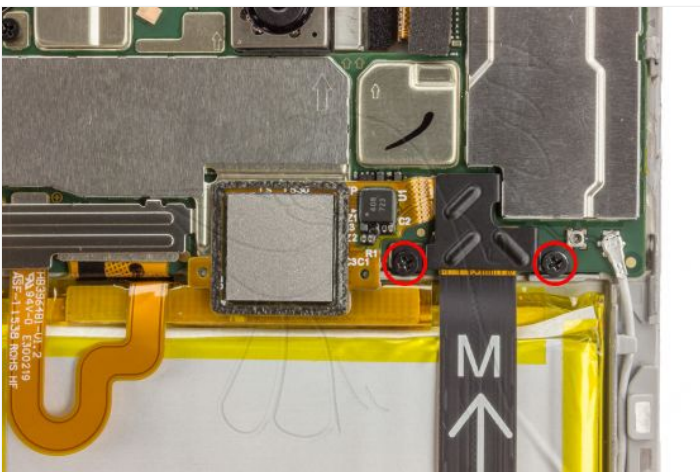
Separe la carcasa trasera haciendo palanca con una herramienta de apertura.





## Paso 6 - Lector de huellas dactilares

Retire el blindaje que cubre los conectores en la placa base, sujeto por 2 tornillos Phillips.





## Paso 7

Por último, desconecte el flex en la placa base y tire suavemente para despegarlo.

