



Manual paso a paso: de Primux Up mini Antena wifi

Para este manual necesitarás las siguientes herramientas y componentes que puedes adquirir en nuestra tienda on-line Impextrom.com
Haz click encima de una herramienta para ir a la página web.



Estación doble de soldadura SMD, Baku 878

53,81 €



Herramienta de apertura de rodillo para dispositivos electrónicos

4,26 €



Pinza antiestática ESD redondeada

3,20 €



Herramienta plástica de apertura para dispositivos electrónicos

1,48 €

Paso 1 - Primux UP mini

Características:

Dimensiones: 23,5 x 15,5 x 1 cm.

Peso: 480 g.

Pantalla: Capacitiva MultiTáctil 9", 1024x600.

Procesador: A33 Cortex-A7 Quad-Core 1.3GHz.

Memoria: 8GB, 1GB RAM, MicroSD hasta 32 GB.

Cámara delantera: 0,3Mpx.

Cámara trasera: 2Mpx.

Batería: 4000 mAh 3.7V Polymer Lithium.

Sistema operativo: Android OS versión 4.4 KitKat.

Wi-Fi 802.11 b/g/n

USB 2.0

Empezaremos retirando la tarjeta microSD para que no moleste a la hora de retirar la carcasa. Para ello, la presionaremos ligeramente para que sea expulsada automáticamente.





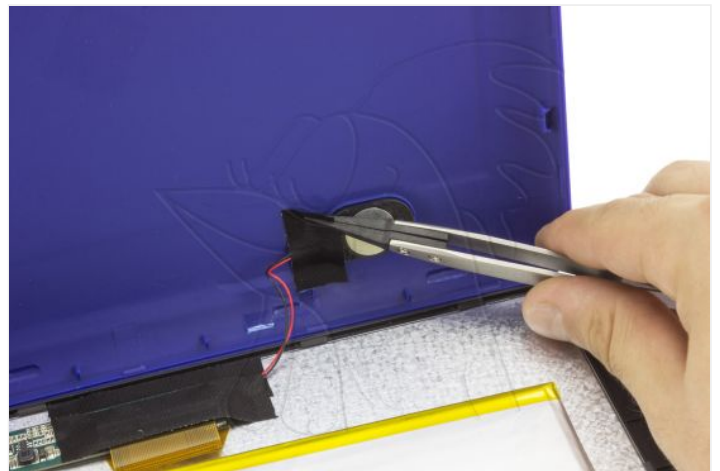
Paso 2 - Retirar carcasa trasera

En el lateral derecho de la tablet, encontraremos dos tornillos Phillips (PH#00) que sujetan la carcasa al chasis. Los retiraremos y comenzaremos a desencajar la carcasa del chasis.

Introduciendo una herramienta de apertura entre el marco y la carcasa, iremos soltando las muescas que la sujetan.

Antes de retirar la carcasa, tendremos que despegar el altavoz que se encuentra pegado a esta.





Paso 3 - Antena wifi

Para terminar desoldaremos los dos puntos de soldadura del cable de antena y despegaremos el otro extremo del chasis de la tablet.

