



Manual paso a paso: de Primux Nova Cable coaxial

Para este manual necesitarás las siguientes herramientas y componentes que puedes adquirir en nuestra tienda on-line Impextrom.com
Haz click encima de una herramienta para ir a la página web.



Cable coaxial de antena de 120 mm

2,25 €



Espátula profesional de desmontaje para móviles y Smartphones

2,81 €



Herramienta plástica de apertura para dispositivos electrónicos

1,48 €

Paso 1 - Características

Pantalla: 5 pulgadas

Procesador: MTK6290 + MTK6582M Quadcore 1.3Ghz

Cámara: Trasera 13Mpx; frontal 3Mpx

Memoria: Lector microSD hasta 32Gb, RAM de 1Gb y memoria interna de 8Gb.

Sistema Operativo: Android OS 4.4 kitKat

Batería: 2100mAh



Paso 2 - Tapa de batería

Con la ayuda de una herramienta de apertura retire la tapa de la batería.



Paso 3 - Batería

Con la misma herramienta de apertura levante la batería y retírela.





Paso 4 - Tarjetas

Retire todas las tarjetas del teléfono.





Paso 5 - Carcasa intermedia

Extraiga los 11 tornillos Phillips que tiene la carcasa intermedia.



Paso 6

Con la ayuda de una herramienta de apertura retire la carcasa intermedia.



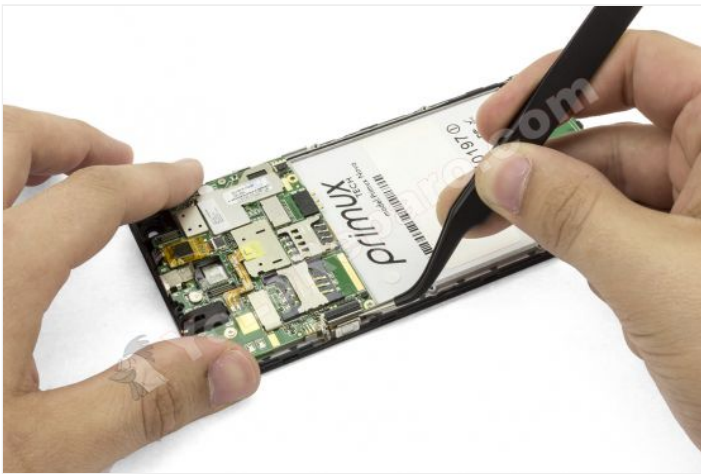
Paso 7 - Componentes

Desconecte componentes que se encuentren conectados a la placa base utilizando las herramientas de apertura necesarias.





Paso 8





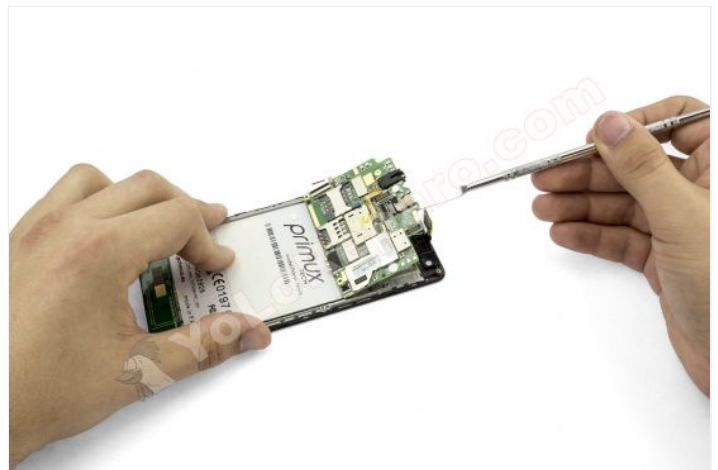
Paso 9 - Placa base

Retire los tres tornillos Phillips que sujetan la placa base.



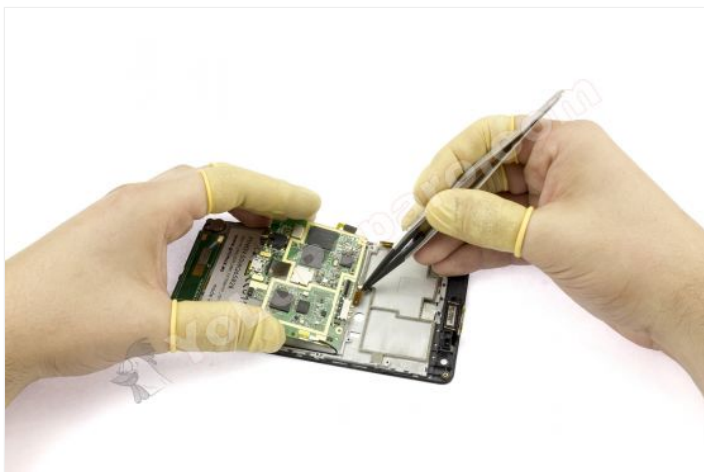
Paso 10

Despegue el flex del botón lateral y levante con cuidado la placa base, ya que por la parte posterior de la placa hay otro flex conectado.



Paso 11

Desconecte el flex que está detrás de la placa base, para evitar posibles daños, y desconecte el cable coaxial. También puede retirar la placa base para trabajar más cómodamente.



Paso 12 - Cable coaxial

Retire el cable coaxial ayudándose de unas pinzas.

