



Manual paso a paso: de Samsung Galaxy S6 Pantalla completa

Para este manual necesitarás las siguientes herramientas y componentes que puedes adquirir en nuestra tienda on-line Impextrom.com
Haz click encima de una herramienta para ir a la página web.



Pantalla Service Pack super AMOLED para Samsung Galaxy s6, g920f

35,70 €



Pantalla Service Pack super AMOLED para Samsung Galaxy s6, g920f

42,90 €



Herramienta profesional plástica doble para apertura de dispositivos

1,55 €



Herramienta espátula ESD para la apertura de smartphones

1,63 €



Herramienta Plástica Profesional de Apertura para Móviles

0,91 €



Púa especial SAT de 0.75mm de PVC de alta fricción

1,12 €



Ventosa de succión de 2.2" para desmontar smartphones

4,77 €

Paso 1 - Samsung Galaxy S6

Características:

Dimensiones: 143.4 x 70.5 x 6.8 mm.

Peso: 138 g.

Pantalla: Super AMOLED 1440 x 2560 pixels, 5.1 pulgadas.

Memoria: 32GB/64GB/128GB de memoria interna, 3GB RAM.

Procesador: Exynos 7420 octa-core 64 bits, GPU Mali-T760.

Cámara delantera: 5 MP video- 1080p.

Cámara trasera: 16 MP, 3456 x 4608 pixels, video 2160p@30fps.

Batería: Standard, Li-Ion 2550 mAh.

Sistema operativo: Android OS, v5.0 Lollipop.





Paso 2 - Tapa trasera

Empezaremos retirando la tapa trasera que viene pegada a la carcasa intermedia. Para ello aplicaremos algo de calor para ablandar el pegamento.

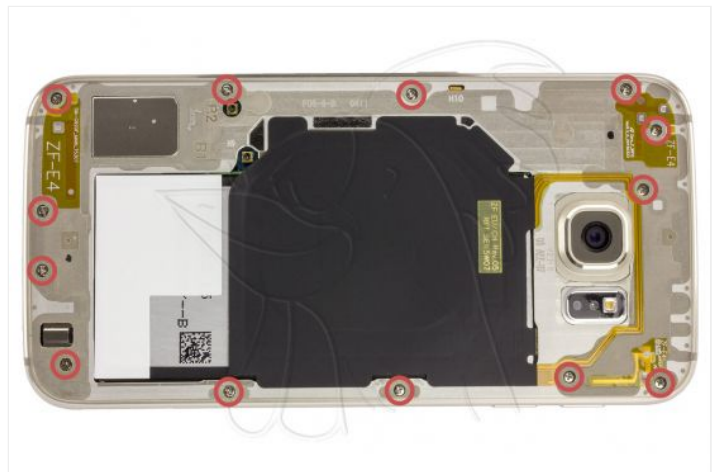
Ayudándonos de una ventosa podremos separar un poco la tapa para introducir de manera mas fácil la herramienta. Deslizando la púa por todo el contorno iremos despegando la tapa.





Paso 3 - Tornillos y bandeja SIM

Para sacar la carcasa intermedia tendremos que retirar los trece tornillos Phillips (PH#0) y la bandeja de la tarjeta SIM.





Paso 4 - Carcasa intermedia

Tras sacar los tornillos y la bandeja, retirar la carcasa sera sencillo. Ayudándonos de una herramienta de apertura, soltaremos los enganches que la sujetan al chasis.





Paso 5 - Desconectar componentes

Para sacar la placa base primero tendremos que desconectar todos los componentes conectados a ella. Desconectaremos el auricular con micrófono y sensor, la batería, la cámara y el flex de la pantalla. En la parte inferior desconectamos los cables coaxiales y el flex del botón home.





Paso 6 - Retirar placa base

Para retirar la placa base, primero la desconectamos de la placa inferior levantándola como mostramos en las dos primeras imágenes. Ahora solo queda desensajarla con cuidado.





Paso 7 - Calentar pantalla

Ya que vamos a calentar la pantalla, siempre es mas seguro retirar la batería. Si lo hacemos con mucho cuidado, no debería ser necesario.

La pantalla está unida al chasis por una fina tira de adhesivo doble cara, situado por todo el contorno. Calentaremos el cristal para ablandar el adhesivo y que se despegue fácilmente.

Sugerimos 2 métodos:

1. **Hot Glass (Recomendado):** Manta calorífica para microondas (Ver instrucciones).
2. **Tobera de aire caliente:** Inclúida en las estaciones de soldadura SMD.





Paso 8 - Despegar pantalla

Con la pantalla caliente, introduciremos una púa entre esta y el chasis para ir despegándola. Deslizaremos la púa por todo el contorno del teléfono evitando las zonas donde se encuentren los cables flex.





Paso 9 - Pantalla completa

La pantalla está muy pegada por lo que buscaremos cualquier entrada por la que podamos introducir la púa para retirar el máximo pegamento posible.



