



Manual paso a paso: de Samsung Galaxy S6 Cámara trasera

Para este manual necesitarás las siguientes herramientas y componentes que puedes adquirir en nuestra tienda on-line Impextrom.com
Haz click encima de una herramienta para ir a la página web.



Cámara trasera de 16 mpx para Samsung Galaxy s6, g920f

3,85 €



Herramienta Plástica Profesional de Apertura para Móviles

2,30 €



Púa especial SAT de 0.75mm de PVC de alta fricción

1,12 €



Ventosa de succión de 2.2" para desmontar smartphones

4,77 €

Paso 1 - Samsung Galaxy S6

Características:

Dimensiones: 143.4 x 70.5 x 6.8 mm.

Peso: 138 g.

Pantalla: Super AMOLED 1440 x 2560 pixels, 5.1 pulgadas.

Memoria: 32GB/64GB/128GB de memoria interna, 3GB RAM.

Procesador: Exynos 7420 octa-core 64 bits, GPU Mali-T760.

Cámara delantera: 5 MP video- 1080p.

Cámara trasera: 16 MP, 3456 x 4608 pixels, video 2160p@30fps.

Batería: Standard, Li-Ion 2550 mAh.

Sistema operativo: Android OS, v5.0 Lollipop.





Paso 2 - Tapa trasera

Empezaremos retirando la tapa trasera que viene pegada a la carcasa intermedia. Para ello aplicaremos algo de calor para ablandar el pegamento.

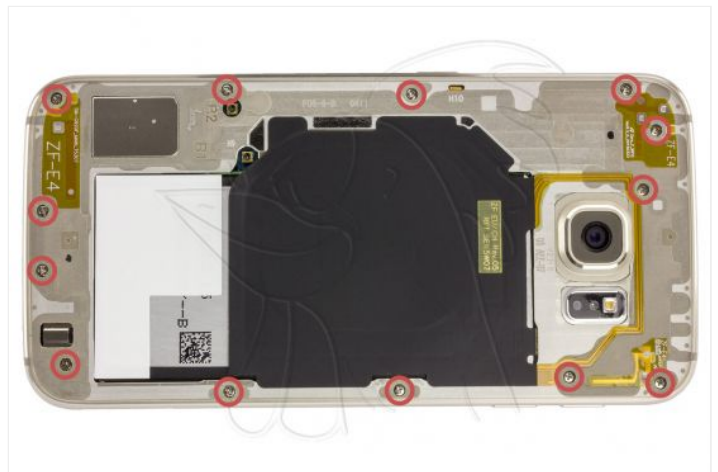
Ayudándonos de una ventosa podremos separar un poco la tapa para introducir de manera mas fácil la herramienta. Deslizando la púa por todo el contorno iremos despegando la tapa.





Paso 3 - Tornillos y bandeja SIM

Para sacar la carcasa intermedia tendremos que retirar los trece tornillos Phillips (PH#0) y la bandeja de la tarjeta SIM.





Paso 4 - Carcasa intermedia

Tras sacar los tornillos y la bandeja, retirar la carcasa sera sencillo. Ayudándonos de una herramienta de apertura, soltaremos los enganches que la sujetan al chasis.





Paso 5 - Desconectar componentes

Para sacar la placa base primero tendremos que desconectar todos los componentes conectados a ella. Desconectaremos el auricular con micrófono y sensor, la batería, la cámara y el flex de la pantalla. En la parte inferior desconectamos los cables coaxiales y el flex del botón home.





Paso 6 - Retirar placa base

Para retirar la placa base, primero la desconectamos de la placa inferior levantándola como mostramos en las dos primeras imágenes. Ahora solo queda desencajarla con cuidado.





Paso 7 - Cámara trasera

Tras sacar la placa base tendremos acceso a la cámara trasera. La desconectaremos y la desenchajaremos para retirarla.

