



Manual paso a paso: de Apple iPad mini 3, A1599 (2014) Carcasa trasera

Para este manual necesitarás las siguientes herramientas y componentes que puedes adquirir en nuestra tienda on-line Impextrom.com
Haz click encima de una herramienta para ir a la página web.



Estación 2 en 1 soldadura, ATEN AT8586

92,68 €



Kit de herramientas profesional 70 en 1

16,67 €



Púa especial SAT de 0.75mm de PVC de alta fricción

1,12 €



Púa especial SAT 0,70mm PET de alta fricción y resistencia

1,30 €



Ventosa de succión de 2.2" para desmontar smartphones

4,77 €

Paso 1 - Apple iPad mini 3 WiFi 16GB

Apple iPad mini 3 WiFi 16GB (A1499)

Espesor: 7,5 milímetros

Dimensiones (anchura x altura): 134,7 x 200 milímetros

Peso: 331 gramos

Sistema Operativo: iOS 8.0

CPU / Procesador: Apple A7 APL5698 / Cyclone 1300Mhz 64bits Dual-Core

Memoria RAM: 1GB LPDDR3

GPU Tarjeta Gráfica: PowerVR G6430 MP4

Memoria Interna: 16GB

Pantalla 7,9"

Tipo de Pantalla: TFT LCD IPS LED-Backlit

Touchscreen Capacitiva Multitouch 10 puntos

Resolución de la Pantalla: 1536 x 2048 píxeles

PPI (píxeles por pulgada): 324 PPI

Cámara principal: 5,0 Megapíxeles (5,04)

Cámara frontal: 1,2 Megapíxeles (1,23)

Batería: Polimeros de Litio (LiPo) - Fija (no extraíble) 6350 mAh

Antes de comenzar, asegúrese de que el iPad está apagado.



Paso 2 - Apertura

Para acceder al interior del iPad, debemos despegar la pantalla. Ésta lleva una tira de adhesivo doble cara en todo el marco. Aplicaremos calor para ablandar el adhesivo y que se despegue con facilidad.

Recomendamos el Hot Glass, una manta rellena de un gel de alta retención térmica, apta para microondas.

Simplemente, introduzca el Hot Glass en el microondas un par de minutos (ver instrucciones) y aplique calor directamente a la pantalla.



Paso 3

Puede usar también la tobera de aire caliente de una estación de soldadura para calentar la pantalla.



Paso 4 - Pantalla táctil

Sujete la pantalla con la ventosa de succión.

Introduzca la punta de la púa por debajo del cristal y recorra el contorno para despegar el adhesivo.

Coloque púas más gruesas en las zonas despegadas a modo de cuña.





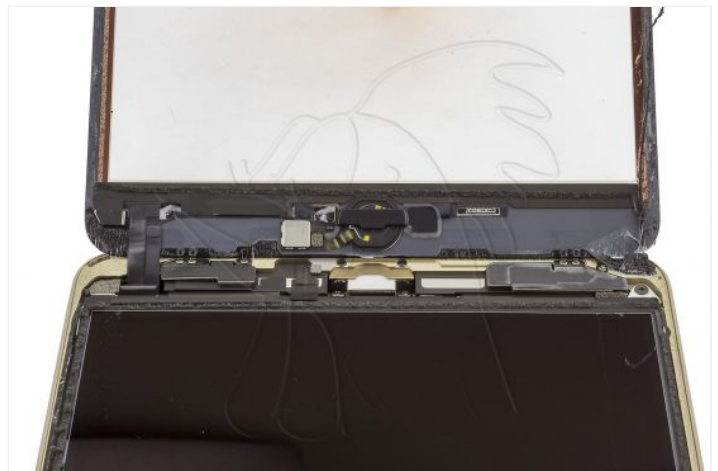
Paso 5

Continúe hasta que recorra todo el contorno, evitando el lateral inferior, donde está situado el botón Home. Podría dañar el flex del lector de huellas.



Paso 6

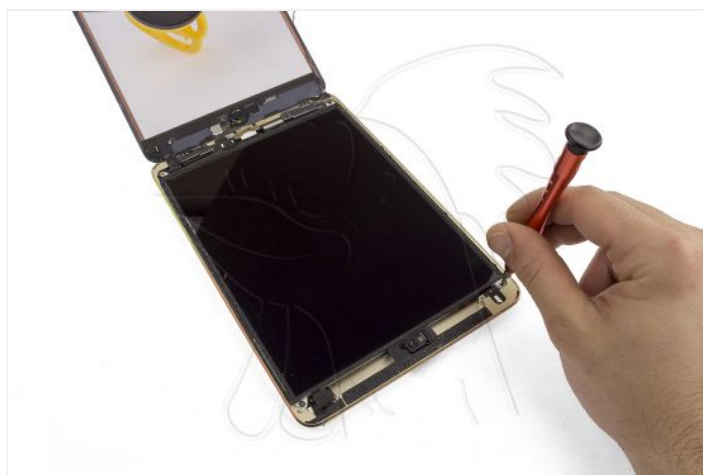
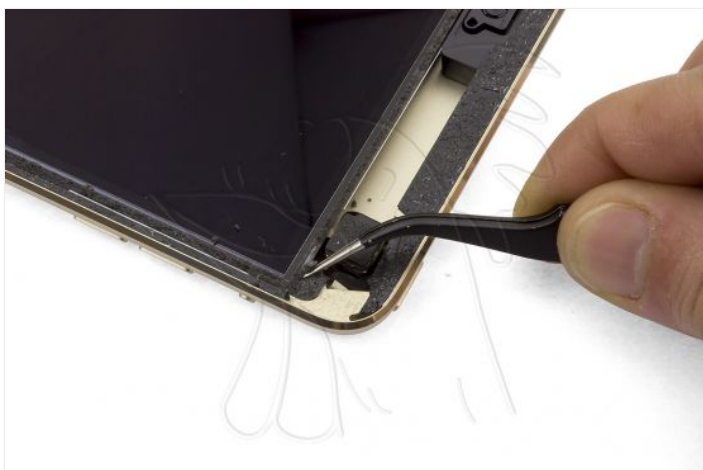
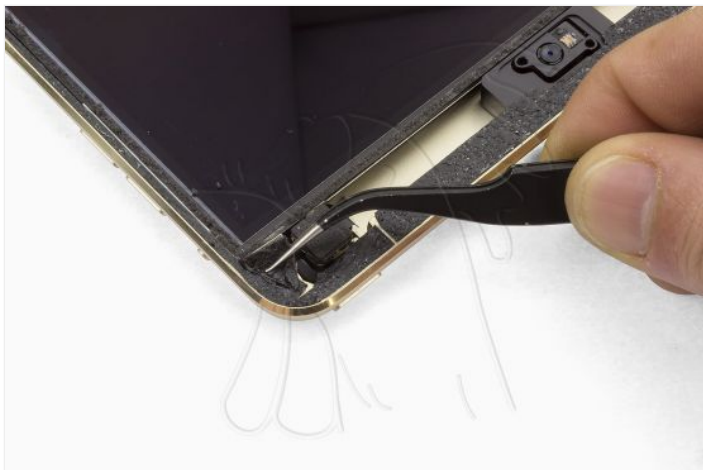
Separe el cristal, partiendo de la parte superior y dejando unida la parte inferior. Ésta lleva los delicados flex de datos.



Paso 7 - Display

Retire los restos de adhesivo, así como las pequeñas almohadillas que cubren los tornillos en las 4 esquinas del display.

Retire los 4 tornillos Phillips que sujetan el display.



Paso 8

Repase el contorno del display con la púa para evitar que se atasque con restos de adhesivo.

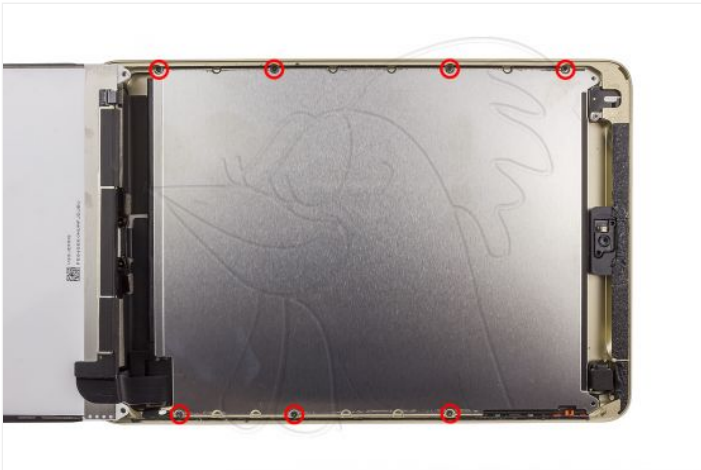
Debemos dar la vuelta al display, tal y como hicimos con la pantalla táctil, dejando unida la parte inferior.

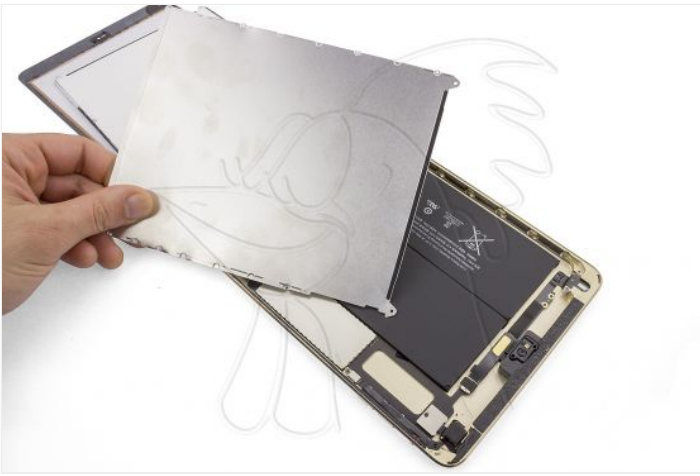




Paso 9

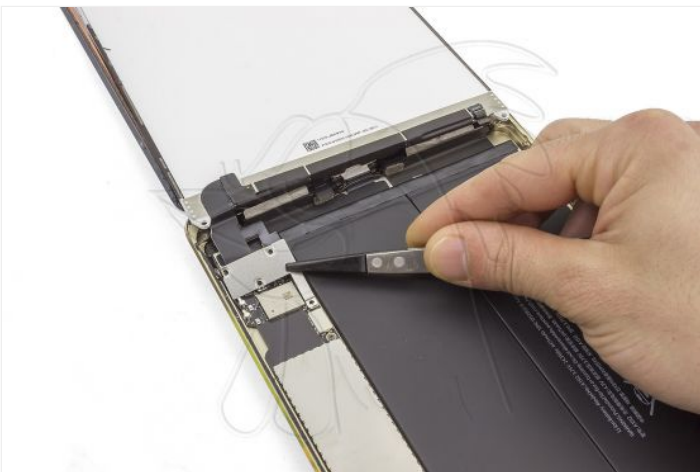
Retire el blindaje metálico, sujeto por 7 tornillos Phillips.





Paso 10

Retire el blindaje metálico que cubre los conectores, sujeto por 4 tornillos Phillips.



Paso 11

Desconecte el flex de datos del display en la placa base.



Paso 12 - Pantalla táctil

Desconecte los flex de datos en la placa base y separe la pantalla táctil.





Paso 13 - Antenas

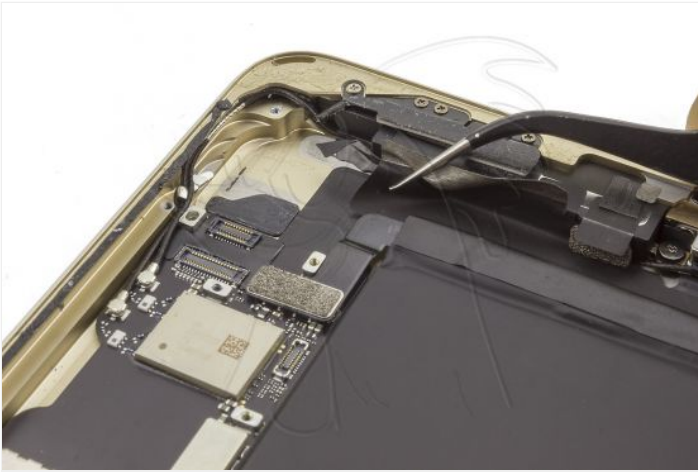
Retire los 4 o 3 tornillos Phillips, dependiendo de la antena a reemplazar.



Paso 14

Retire los adhesivos que cubren los cables coaxiales de las antenas.

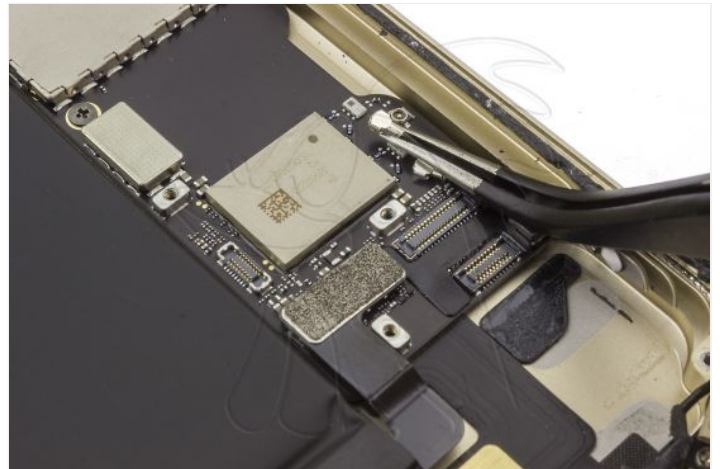




Paso 15

Desconecte los cables coaxiales en la placa base.

Suelte los cables de la grapa metálica que los sujeta.



Paso 16

Despegue la antena del altavoz para extraerla.



Paso 17

Despegue la otra antena y retírela.





Paso 18 - Batería

Desconecte la batería de la placa base.

Para despegarla fácilmente, aplique calor con el Hot Glass a la parte trasera.





Paso 19

Despegue la batería con la ayuda de una espátula de plástico.





Paso 20

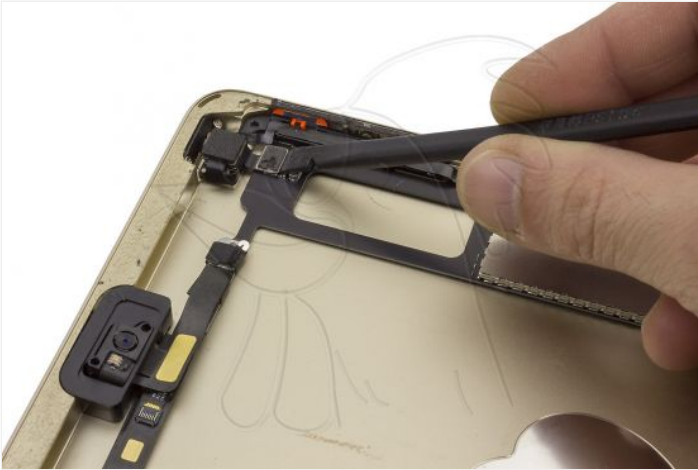
Retire los 3 tornillos marcados en la fotografía y retire los blindajes metálicos de los conectores.





Paso 21 - Cámara trasera

Desconecte y despegue la cámara trasera.



Paso 22 - Cámara delantera

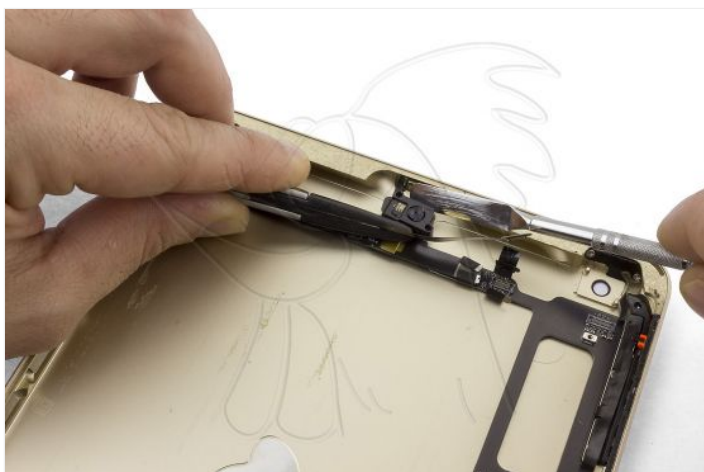
Desconecte el flex de la cámara delantera.



Paso 23

Retire el soporte de plástico.

Despegue la cámara delantera.



Paso 24 - Micrófonos

Desconecte y despegue el flex del micrófono. Para ello, accione la pestaña del conector y tire del cable suavemente.





Paso 25

Despegue el flex con los micrófonos de la carcasa.

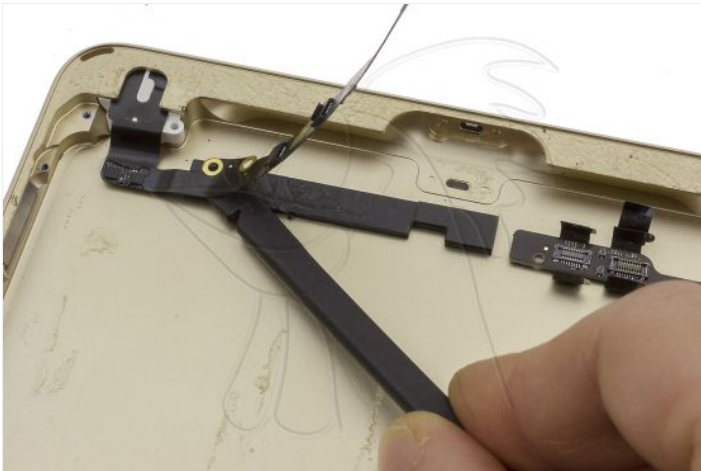




Paso 26 - Conector de audio

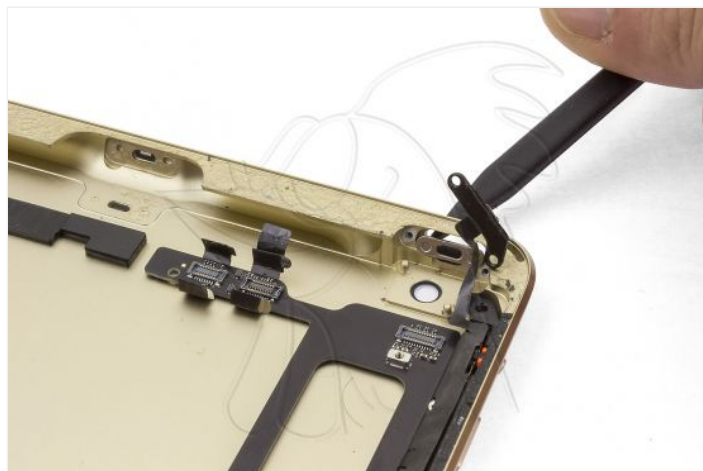
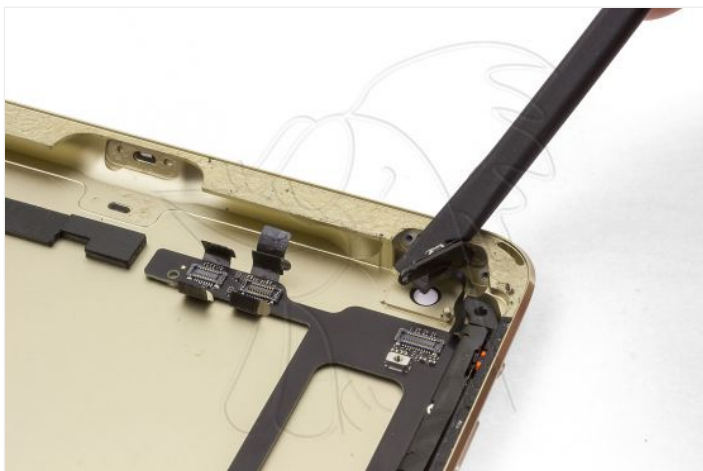
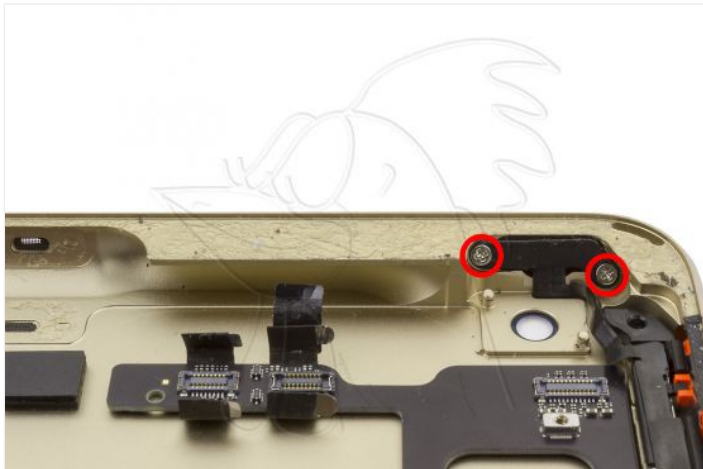
Desconecte y extraiga el flex con conector de audio.





Paso 27 - Controles de volumen y encendido e interruptor de bloqueo

Retire los 2 tornillos Phillips señalados y extraiga el botón de encendido.



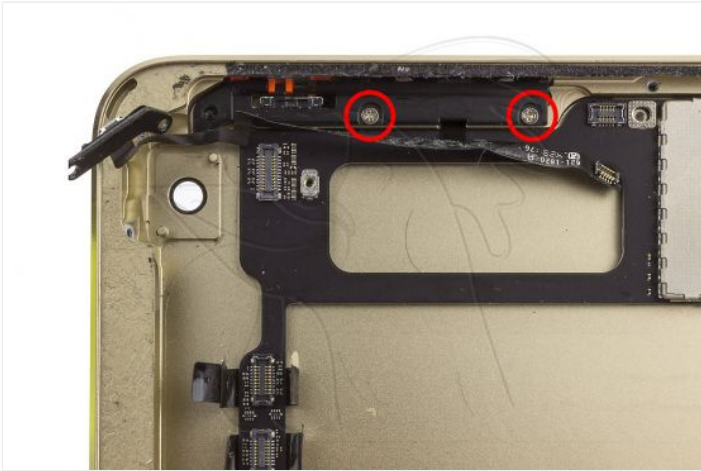
Paso 28

Desconecte y despegue el flex de las teclas laterales, dejando a la vista los tornillos.



Paso 29

Retire el flex con los controles de volumen, encendido y bloqueo.



Paso 30

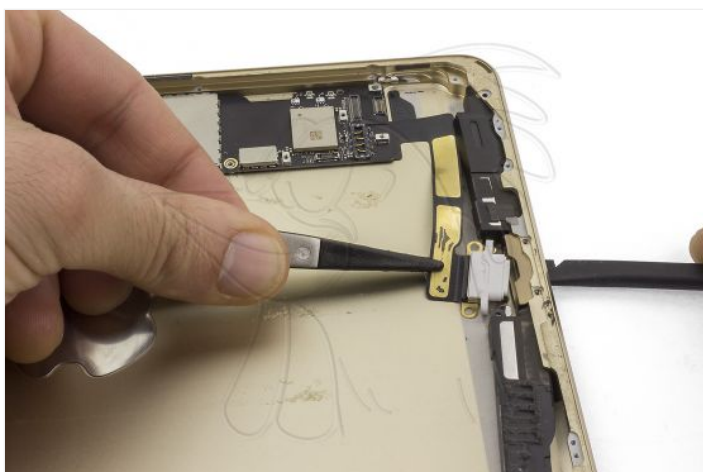
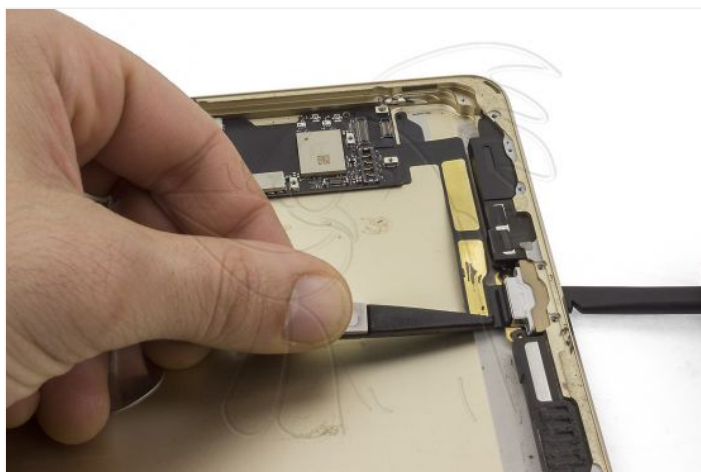
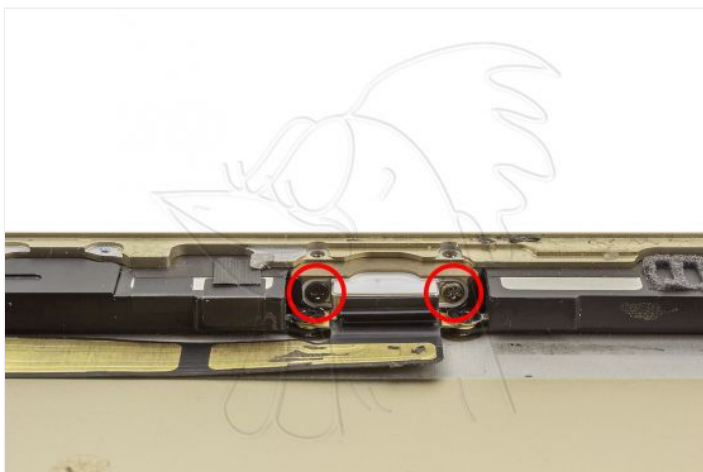
No olvide la tecla de bloqueo.



Paso 31 - Placa Base

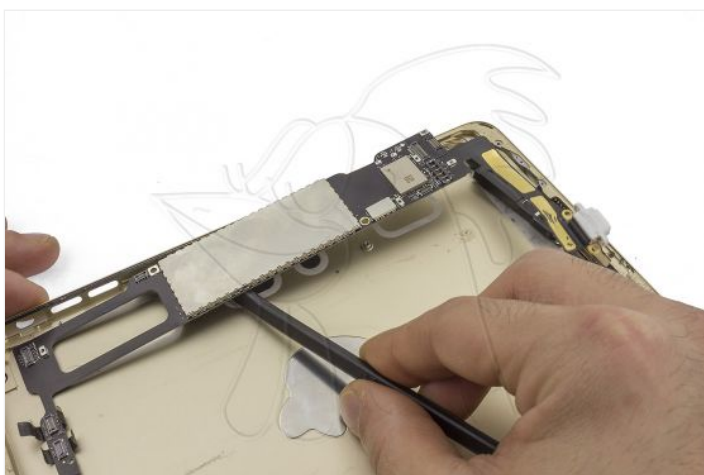
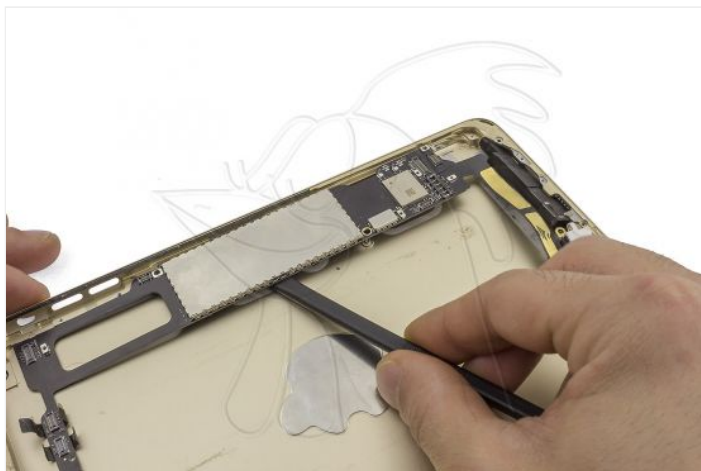
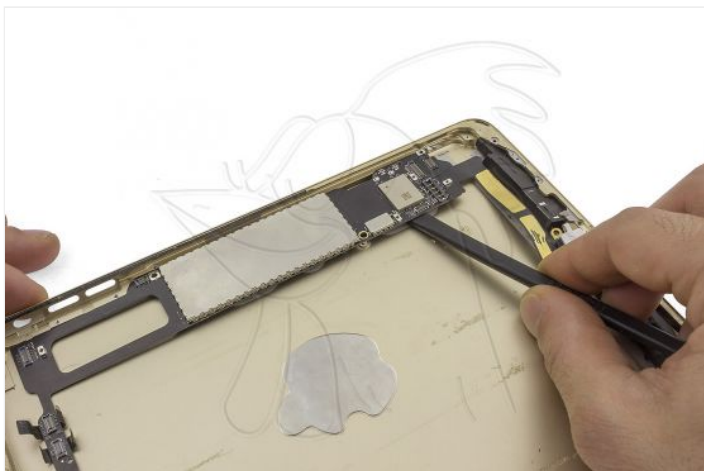
Retire los 2 tornillos que sujetan el conector de carga.

Empuje el conector de carga para extraerlo.



Paso 32

Despegue la placa base de la carcasa.



Paso 33 - Altavoces

Finalmente, retire los 2 altavoces.

