



Manual paso a paso: de Realme 10 4G Lector de huellas

Para este manual necesitarás las siguientes herramientas y componentes que puedes adquirir en nuestra tienda on-line [Impextrom.com](https://impextrom.com)
Haz click encima de una herramienta para ir a la página web.



Tapete térmico de apertura mediante calor, CPB320

67,92 €



Kit destornillador precisión con 98 puntas y herramientas de

18,53 €



Púa especial SAT de 0.75mm de PVC de alta fricción

1,12 €

Paso 1 - Carcasa trasera

En primer lugar debemos aplicar calor a la carcasa para ablandar el adhesivo que la sujeta, nosotros hemos utilizado un tapete térmico a unos 75°C durante unos tres minutos aproximadamente. Seguidamente con la ayuda de una ventosa y una púa plástica hemos ido despegando todos los bordes de la carcasa trasera.





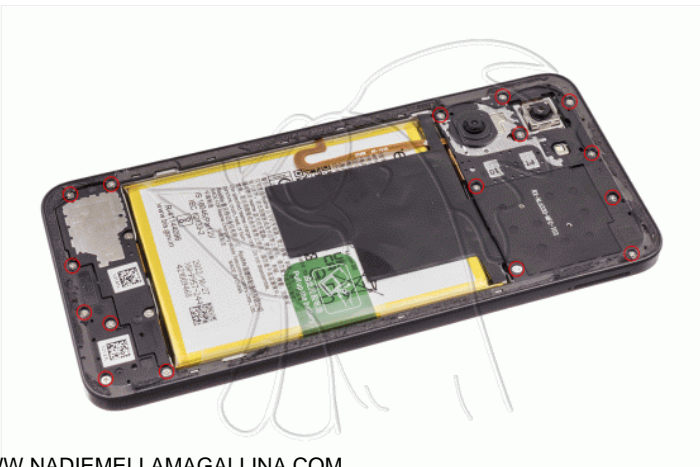
Paso 2 - Bandeja

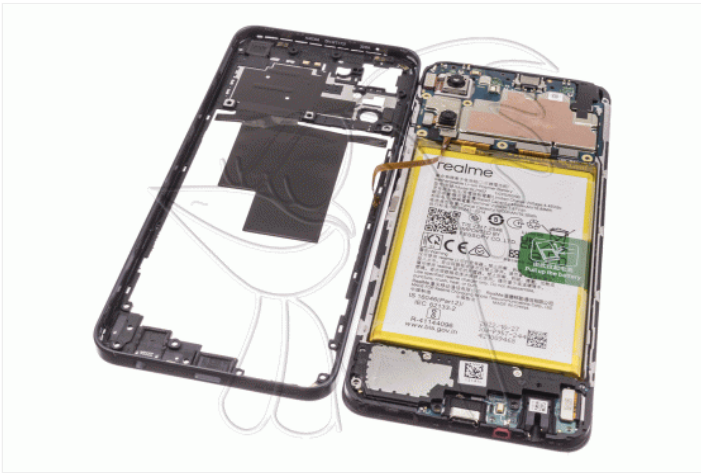
Ayudándonos de la herramienta de extracción retiramos la bandeja de las tarjetas.



Paso 3 - Carcasa intermedia

Extraemos los dieciséis tornillos Phillips (PH#00) que sujetan la carcasa intermedia / marco lateral, lo desenganchamos con una púa plástica teniendo cuidado en la zona del lector de huellas, ya que antes de separar por completo el marco lateral debemos desconectar el lector de huellas de la placa base.





Paso 4 - Lector de huellas

Para finalizar, con una herramienta plástica despegaremos el flex del lector de huellas que tenemos que cambiar.

