



Manual paso a paso: de Samsung Galaxy A13 SM-A137 Placa auxiliar

Para este manual necesitarás las siguientes herramientas y componentes que puedes adquirir en nuestra tienda on-line [Impextrom.com](https://impextrom.com)
Haz click encima de una herramienta para ir a la página web.



Placa auxiliar service pack con micrófono, conector de carga, datos y accesorios

14,87 €



Destornillador profesional BST-927B con 9 puntas intercambiables

4,13 €



Herramienta de extracción de tarjeta SIM, 1 unidad

1,67 €



Herramienta Plástica Profesional de Apertura para Móviles

0,91 €



Pinza antiestática de precisión ESD-12 con punta fina

2,30 €



Herramienta plástica de apertura para dispositivos electrónicos

1,48 €

Paso 1 - Carcasa trasera

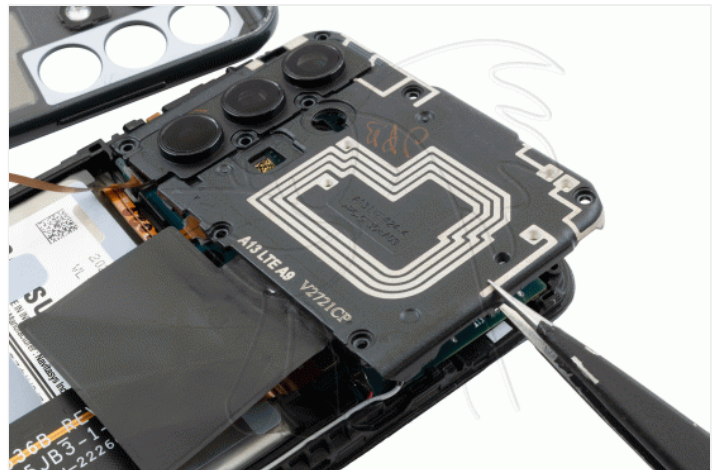
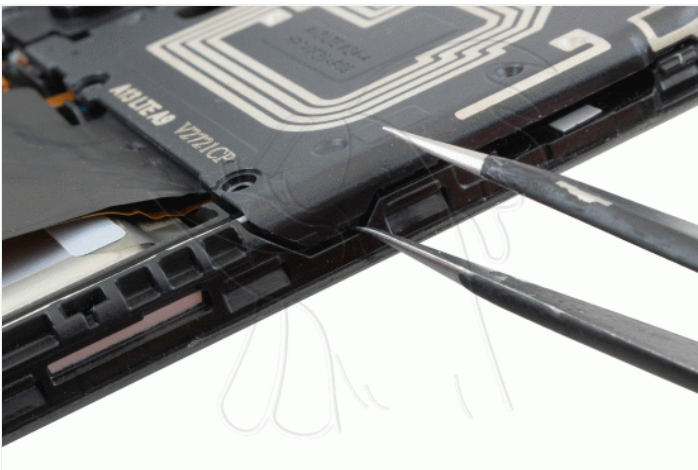
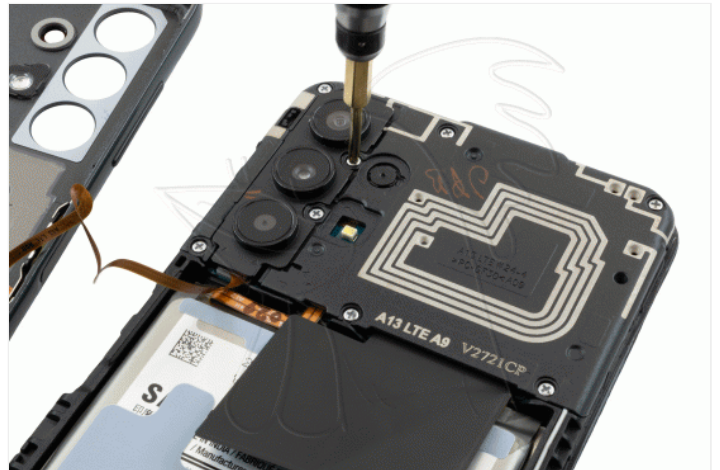
Usaremos la herramienta de extracción para extraer la bandeja SIM. Posteriormente con ayuda de una herramienta plástica haremos presión en la zona donde hemos extraido la bandeja SIM para abrir un hueco en el marco de la pantalla y a continuación iremos soltando las pestañas que unen la carcasa trasera a lo largo de la pantalla.

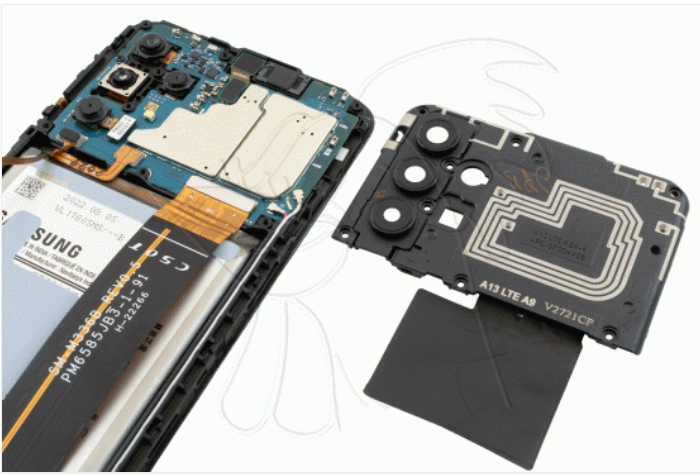




Paso 2 - Carcasa superior intermedia

Extraemos los ocho tornillos Phillips (PH#00), que sujetan la carcasa superior que cubre la zona de la placa base, con la ayuda de unas pinzas desenchajamos la carcasa intermedia y la extraemos.





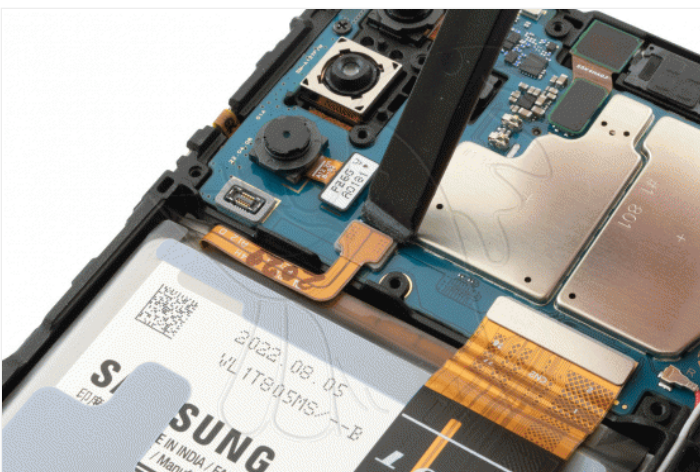
Paso 3 - Desconectamos flex de huella y encendido

Con ayuda de una herramienta plana desconectamos del flex de huella y encendido de la placa base para poder separar la tapa trasera



Paso 4 - Desconectamos batería

Desconectamos la batería para trabajar con una mayor seguridad.



Paso 5 - Carcasa inferior intermedia

Extraemos los ocho tornillos Phillips (PH#00) que sujetan la carcasa intermedia inferior, con una herramienta plana retiraremos la carcasa



Paso 6 - Placa auxiliar

Extraemos el tornillo Phillips (PH#00) que fija la placa auxiliar al chasis. Posteriormente desconectamos el flex de pantalla de la placa auxiliar, a continuación desconectamos también los cables de antena y los retiramos, con ayuda de una herramienta plana extraemos la placa auxiliar



