



Manual paso a paso: de Xiaomi Redmi 10 (2022) Cámara de profundidad

Para este manual necesitarás las siguientes herramientas y componentes que puedes adquirir en nuestra tienda on-line [Impextrom.com](https://impextrom.com)
Haz click encima de una herramienta para ir a la página web.



Conjunto de 5 púas metálicas para apertura de dispositivos

3,24 €



Herramienta de extracción de tarjeta SIM, 1 unidad

1,67 €



Herramienta Plástica Profesional de Apertura para Móviles

0,91 €



Púa especial SAT de 0.75mm de PVC de alta fricción

1,12 €

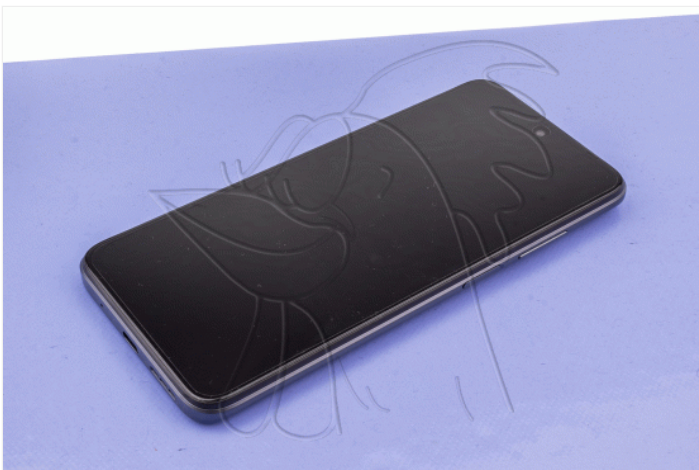


Tapete térmico de apertura, WL-1805

59,96 €

Paso 1 - Carcasa trasera

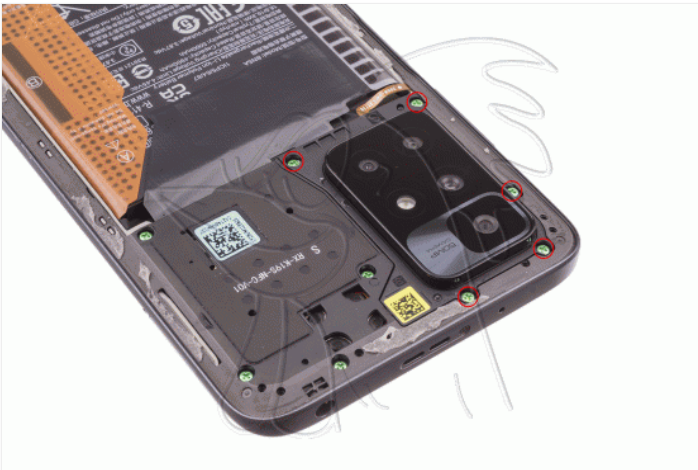
Para empezar debemos aplicar calor a la carcasa trasera, para así ablandar el adhesivo que la sujeta. Nosotros hemos utilizado un tapete térmico durante unos cuatro minutos a aproximadamente unos 75°C, seguidamente hemos introducido una púa plástica con la que hemos ido despegando todos los bordes de la carcasa hasta retirarla.





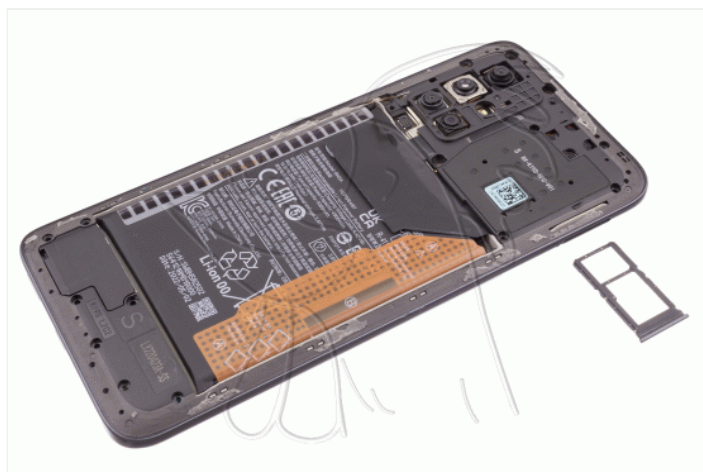
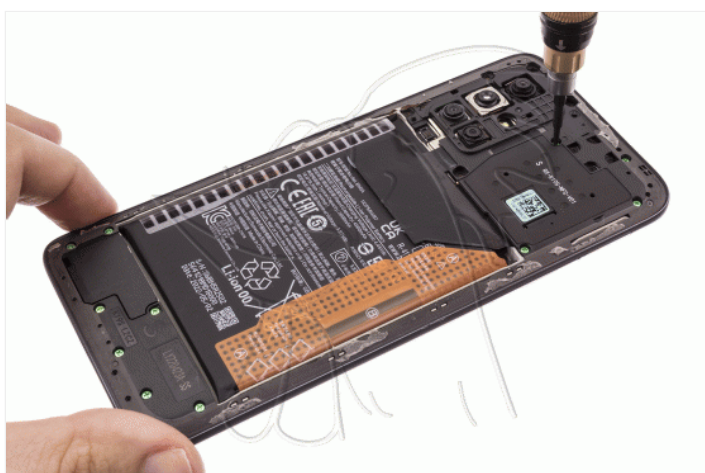
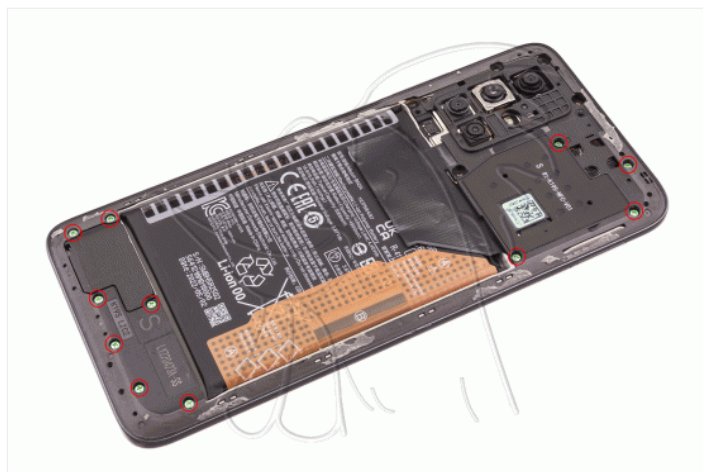
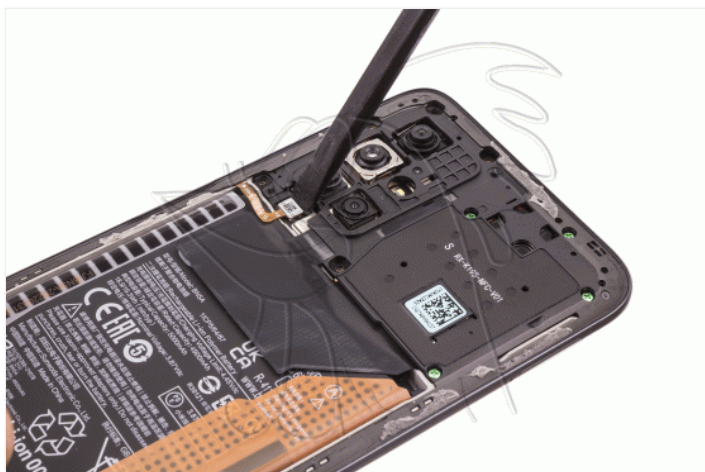
Paso 2 - Lente de cámaras

Retiramos los cinco tornillos Phillips (PH#00) que sujetan la carcasa con la lente de las cámaras traseras, y con la ayuda de una herramienta de punta plana la desengancharemos.



Paso 3 - Carcasa intermedia

Desconectamos el conector del lector de huellas, extraemos los once tornillos Phillips (PH#00) que sujetan la carcasa, retiramos la bandeja de las tarjetas, y con la ayuda de una herramienta fina iremos desenganchando todo el marco lateral.





Paso 4 - Desconectamos batería

Desconectamos la batería para así trabajar con una mayor seguridad.



Paso 5 - Cámara de profundidad

Por último tan sólo nos queda desconectar la cámara de profundidad que deseamos reemplazar.



