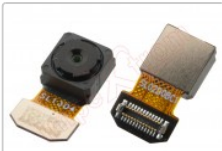




Manual paso a paso: de Motorola Moto G31 Cámara macro

Para este manual necesitarás las siguientes herramientas y componentes que puedes adquirir en nuestra tienda on-line Impextrom.com
Haz click encima de una herramienta para ir a la página web.



Cámara trasera macro de 2 mpx para motorola moto g31, xt2173-3

2,44 €



Tapete térmico de apertura mediante calor, CPB320

67,92 €



Destornillador profesional BST-927B con 9 puntas intercambiables

4,13 €



Herramienta de extracción de tarjeta SIM, 1 unidad

1,67 €



Herramienta Plástica Profesional de Apertura para Móviles

0,91 €



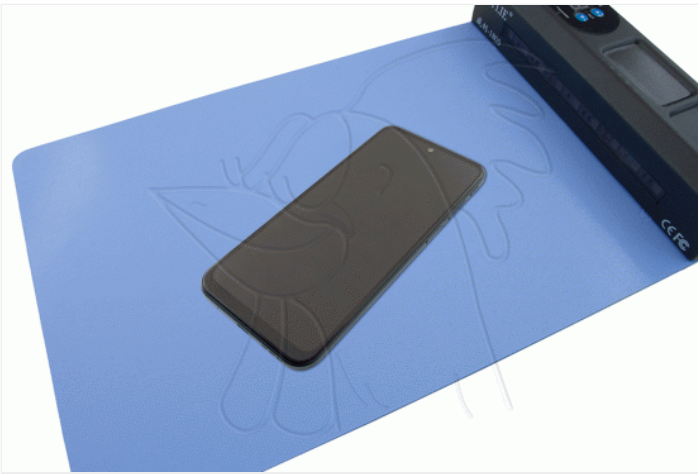
Herramienta plástica de apertura profesional iPlastix

7,62 €

Paso 1 - Carcasa trasera

Usamos la herramienta de extracción de bandeja SIM para extraer la bandeja. Aplicamos calor a la carcasa trasera para así ablandar el adhesivo que la sujeta, y ayudándonos de una herramienta plástica iremos despegando todos los bordes de la carcasa.





Paso 2 - Chasis intermedio

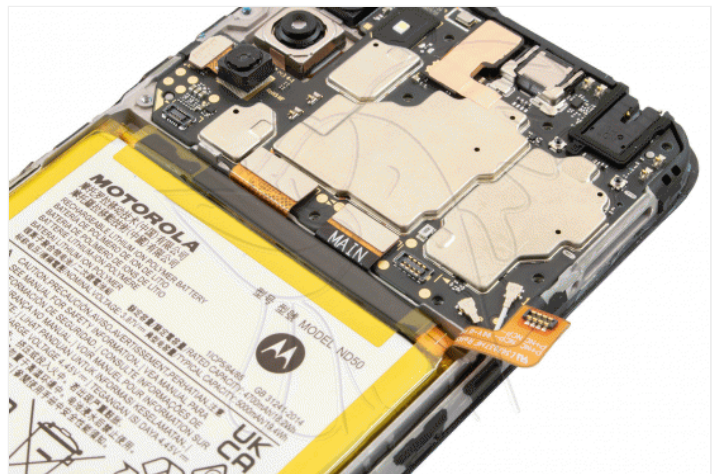
Extraemos los dieciocho tornillos Phillips (PH#00), que sujetan la carcasa intermedia, y con la ayuda de una herramienta plana iremos soltando las pestañas que van encajadas a la pantalla para poder separarla. Posteriormente desconectamos el flex del lector de huella.





Paso 3 - Desconectamos batería

Desconectamos la batería para trabajar con una mayor seguridad.



Paso 4 - Extraer placa base

Desconectamos el resto de componentes conectados a la placa base y con ayuda de una herramienta plana la extraemos



Paso 5 - Cámara macro

Con ayuda de una herramienta plana extraemos la cámara macro

