



Manual paso a paso: de Lenovo Tab P11 Cámara trasera

Para este manual necesitarás las siguientes herramientas y componentes que puedes adquirir en nuestra tienda on-line Impextrom.com
Haz click encima de una herramienta para ir a la página web.



Cámara trasera de 13Mpx para Lenovo Tab P11, TB-J606F / Tab P11 Plus, TB-

7,97 €



Destornillador de precisión BK-7275 con 5 puntas intercambiables

5,66 €



Herramienta de extracción de tarjeta SIM, 1 unidad

1,67 €



Herramienta Plástica Profesional de Apertura para Móviles

0,91 €

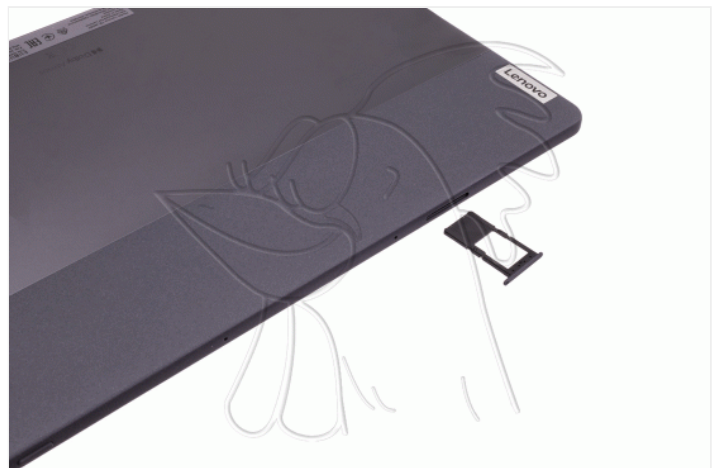


Conjunto de herramientas profesionales apertura de

17,87 €

Paso 1 - Bandeja

En primer lugar debemos extraer la bandeja de las tarjetas con la herramienta de extracción.



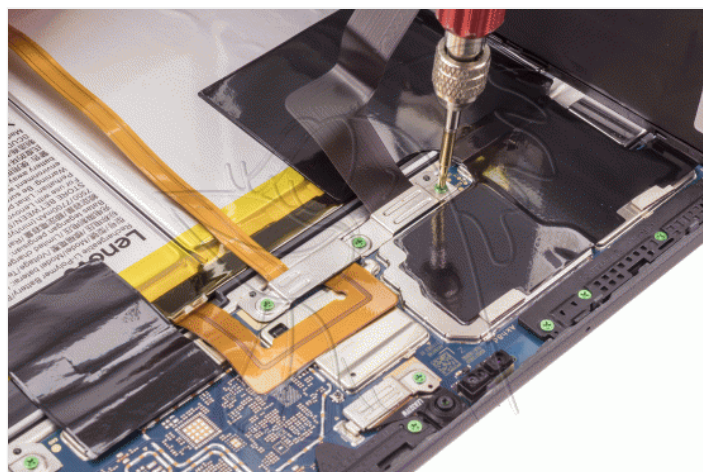
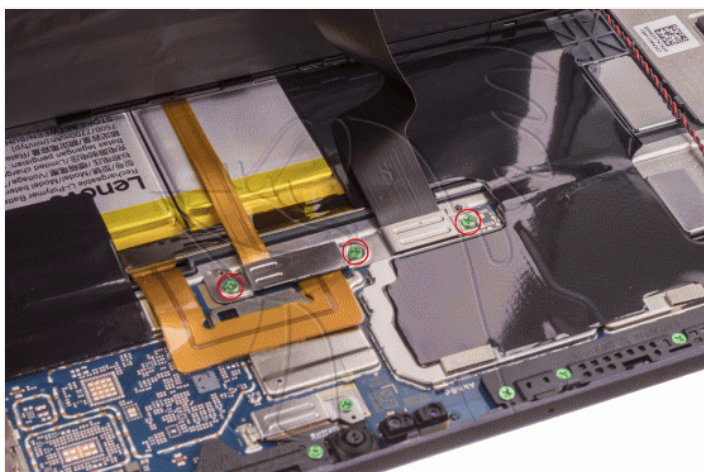
Paso 2 - Carcasa

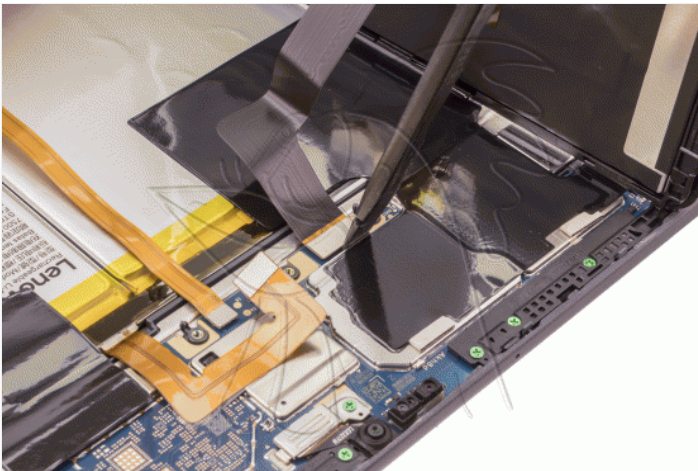
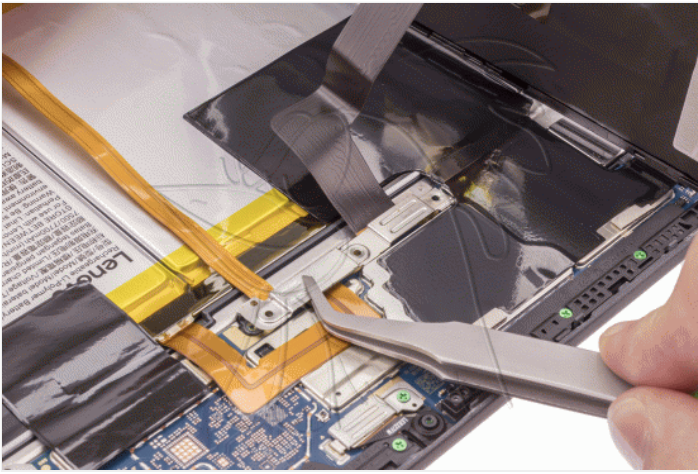
Ayudándonos de una herramienta fina iremos desenganchando todos los bordes de la carcasa, y debemos tener cuidado con los enganches plásticos, ya que son algo frágiles.



Paso 3 - Pantalla completa

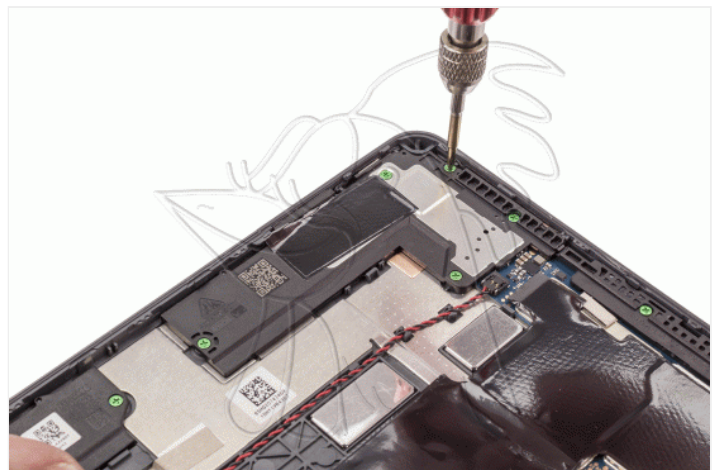
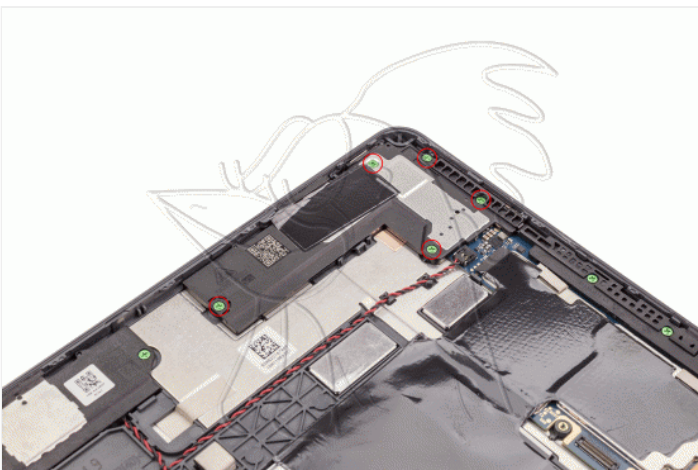
Retiramos los tres tornillos Phillips (PH#00) que sujetan el blindaje que cubre los conectores de la batería y de la pantalla y lo retiramos. Seguidamente por seguridad desconectaremos antes el conector de la batería, y después el flex de interconexión de la pantalla.

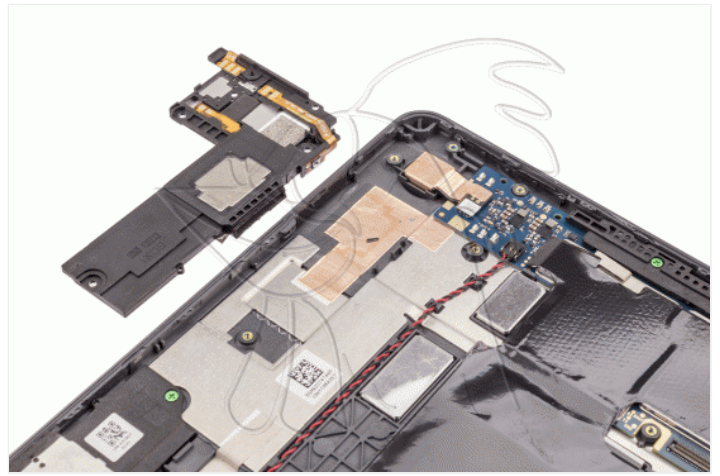
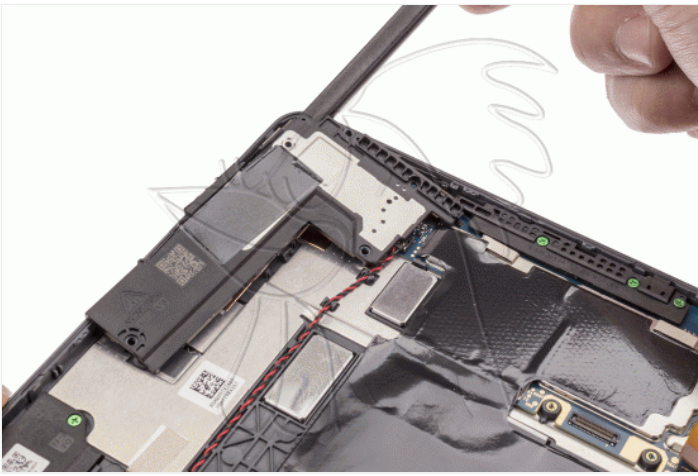




Paso 4 - Altavoz con pulsadores laterales

Extraemos los cinco tornillos Phillips (PH#00) que sujetan el altavoz con los pulsadores laterales, y con una herramienta plana lo desengancharemos.





Paso 5 - Cámara trasera

Para finalizar tan sólo nos queda desconectar la cámara trasera que tenemos que remplazar, para ello nos ayudaremos de una herramienta plana para desconectarla.

