



Manual paso a paso: de Realme 5 Pro Lector de huellas

Para este manual necesitarás las siguientes herramientas y componentes que puedes adquirir en nuestra tienda on-line Impextrom.com
Haz click encima de una herramienta para ir a la página web.



Lector de huellas violeta (sparkling blue) para realme 5 pro (rmx1971)

2,43 €



Herramienta de extracción de tarjeta SIM, 1 unidad

1,67 €



Herramienta Plástica Profesional de Apertura para Móviles

2,30 €



Pistola decapadora, soldador de aire caliente para reparaciones

15,59 €



Conjunto de herramientas profesionales apertura de

17,87 €



Púa especial SAT de 0.75mm de PVC de alta fricción

1,12 €

Paso 1 - Carcasa trasera

Para empezar debemos aplicar calor a la carcasa trasera, para así conseguir ablandar el adhesivo que la sujeta, y con la ayuda de una herramienta metálica lo suficiente fina, nos abriremos un pequeño por el cual introduciremos una púa plástica, con la cual será menos probable dañar la carcasa, e iremos despegando todos los bordes.





Paso 2 - Carcasa intermedia

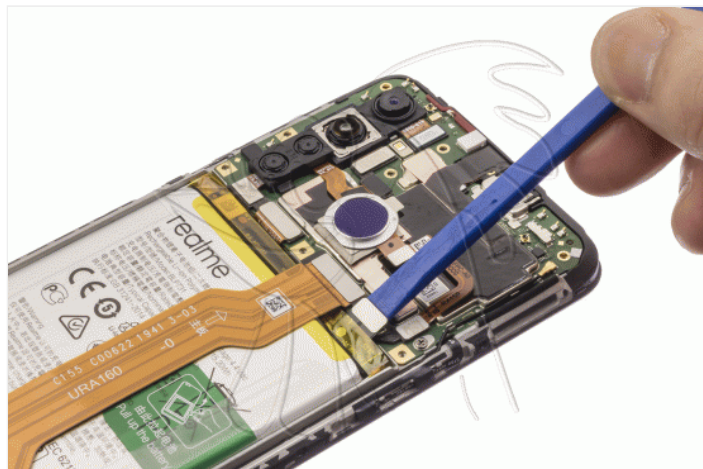
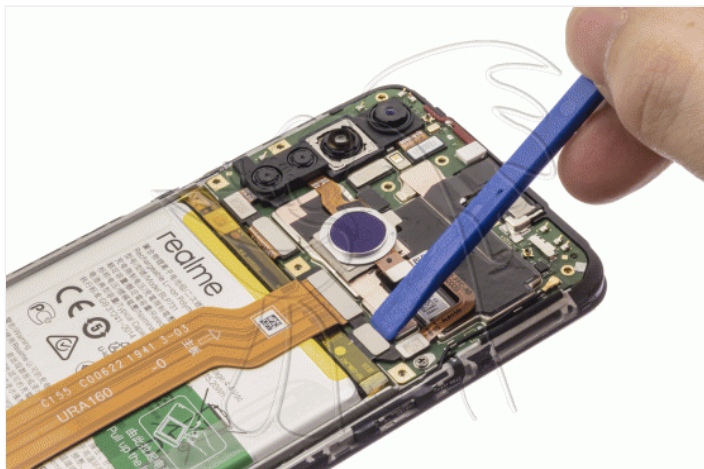
Extraemos los diecisiete tornillos Phillips (PH#00) que sujetan la carcasa intermedia, retiramos la bandeja de las tarjetas, y con la ayuda de una herramienta fina desengancharemos los laterales de la carcasa haciendo suaves palancas por todo su alrededor.





Paso 3 - Desconectamos batería

Desconectamos la batería para trabajar con una mayor seguridad.



Paso 4 - Lector de huellas

Para terminar desconectaremos el lector de huellas que vamos a cambiar.

