



Manual paso a paso: de Samsung Galaxy M20 Teclas laterales

Para este manual necesitarás las siguientes herramientas y componentes que puedes adquirir en nuestra tienda on-line Impextrom.com
Haz click encima de una herramienta para ir a la página web.



Herramienta de extracción de tarjeta SIM, 1 unidad

1,29 €



Herramienta Plástica Profesional de Apertura para Móviles

1,47 €



Pinza antiestática ESD redondeada

3,20 €



Conjunto de herramientas profesionales apertura de

17,87 €

Paso 1 - Bandeja

En primer lugar debemos extraer la bandeja de las tarjetas.



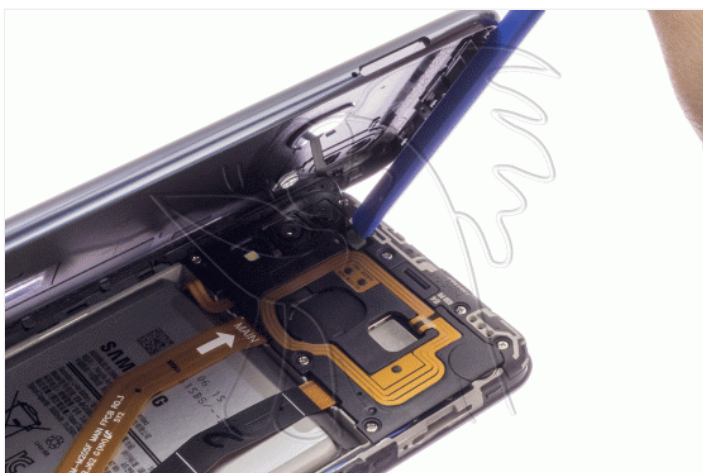
Paso 2 - Carcasa trasera

Desenganchamos todos los bordes de la carcasa trasera con la ayuda de una herramienta fina.



Paso 3 - Flex del lector de huellas

Abrimos con cuidado la carcasa trasera ya que debemos desconectar el flex del lector de huellas.



Paso 4 - Teclas laterales

Para finalizar, ayudándonos de unas pinzas desengancharemos las teclas laterales que vamos a cambiar.

